

NOTICE DE MONTAGE POUR PORTE B-2018

Préambule :

Avant le démarrage du montage de la porte, il sera nécessaire de nettoyer les murs adjacents au bâti et traverse moteur, de vérifier les dimensions de fabrication de la nouvelle porte, de vérifier la présence de matériel existant dans la zone de débattement de la porte.

DEMARRAGE DE LA POSE :

Vérifier à l'aide d'un niveau le côté où le sol est le plus haut,

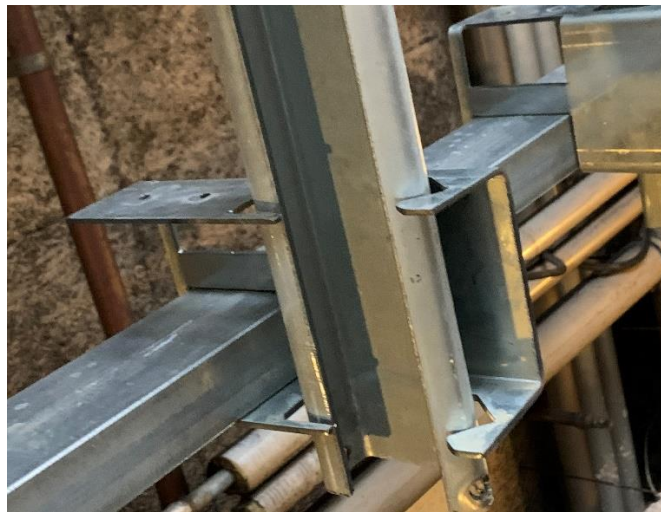
Mettre en place les caissons droit et gauche dans leur position finale

Positionner les rails de roulement sur les demi-arbres de D-17 dépassant des caissons

Monter la traverse U100x40 (face de 40 avec 5x perçages vers le haut) en bout des rails de refoulement, mettre les vis de 6x20 sur les trous supérieurs.

Assembler les supports arrière des rails de refoulement au tube traverse arrière, les monter sur les rails le plus en recul possibles.

Lever l'ensemble et le fixer au plafond



Fixer le devant des rails de refoulements au bloc PEHD



Faire le centrage définitif du bâti par rapport aux tableaux et fixer l'ensemble a la structure porteuse a l'aide des plots antivibratoire.

Monter le tube a ailette de 60x40 en dessous du U de 100x40, fixation des rails de refoulement et du tube de 60x40 en même temps a laide des vis tête cylindrique de 8x30

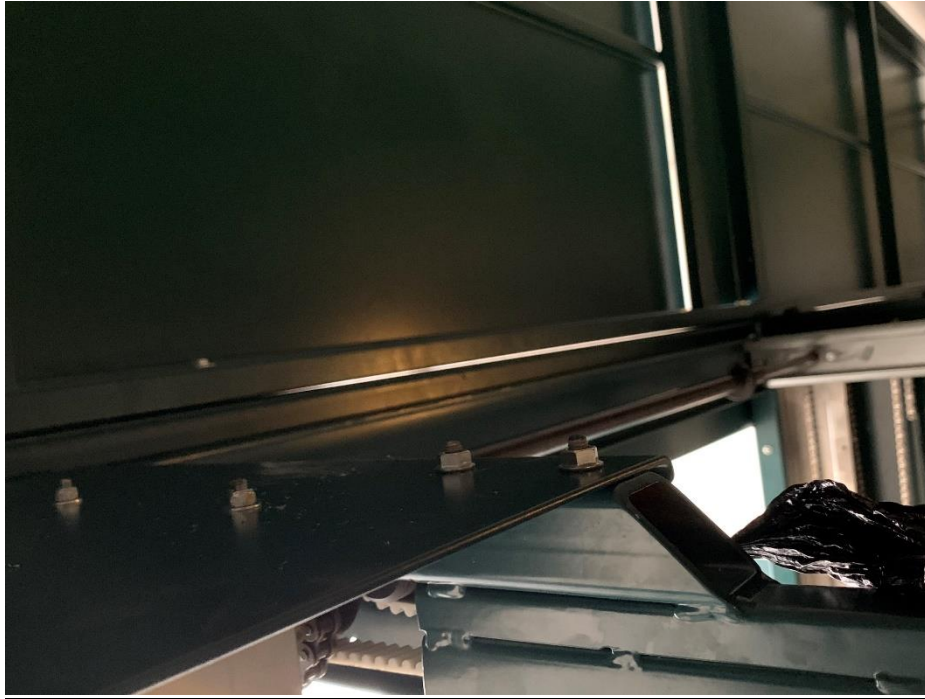
Fixation centrale a l'aide d'une vis tête à embase de 8x20

Positionner le caisson moteur, emboiter l'arbre de D-25 sur les demi-arbre de D-17 en faisant coulisser de droite a gauche l'ensemble du caisson moteur.

Fixer le caisson moteur a l'aide des 3x vis à embase D-8 x20 + écrou a embase.

Mettre en place le rail trolley a l'aide du support et des brides fournies.





POUR PLUS DE FACILITE D'ACCES, NOUS VOUS CONSEILLONS A CE STADE DE FAIRE VOTRE ELECTRIFICATION (VOIR CHAPITRE CI APRES)

La mise en place du tablier se fait en amenant le tablier en diagonale dans les rails verticale avec monter au préalable les coulisseaux.

Les plats aux extrémités des chaine 08B1 doivent impérativement venir se loger dans leurs emplacements.



Retirer les clips verrouillant la chaîne et les monter au-dessus des coulisseaux

Relever le tablier et monter les galets de refoulements à l'aide des boumerang et coulisse PEHD.



Tendre la courroie **A LA MAIN et blocage du contre écrou**

Relier le trolley au tablier à l'aide des deux vis M10x15

NE PAS BLOQUER LA ROTATION DE LA BIELLE AUTOUR DE L'AXE DES PLOTS CAOUTCHOUC

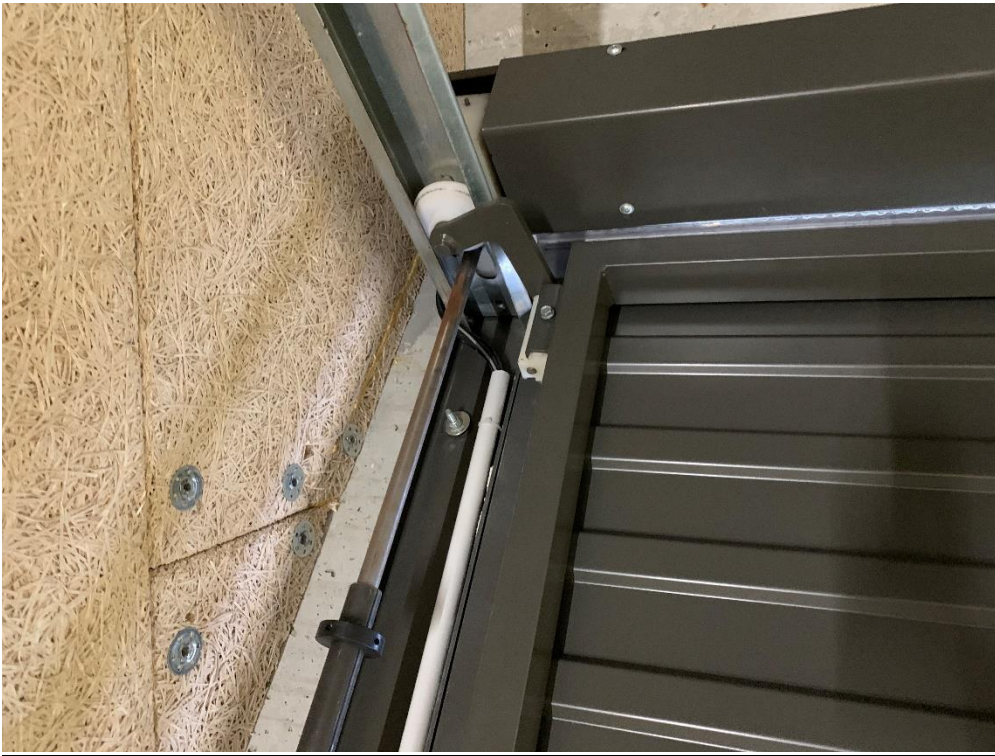
Vérifier le parallélisme entre le tablier et les rails de refoulement.

Vérifier le parallélisme entre le tablier et les caissons verticaux.

Fixer le pieds des caissons verticaux.

Serrer et verrouiller l'ensemble des points de fixations

Fermer la porte et serrer les bagues de serrage sur l'arbre D-25 à 50 mm des bouts



Mettre sous tension.

**IL EST IMPERATIF DE METTRE EN MEMOIRE LA COURSE, ET DE REGLER LES FORCES
D'OUVERTURE ET DE FERMETURE**



Lancer un cycle d'ouverture / fermeture auto afin que l'électronique calcule la dimension de la porte.

Faire des essais sans couper l'alimentation.

Si fonctionnement ok, alors faire une mise en mémoire de la course.

FIN

Ne pas jeter sur la voie publique

S.A.R

PORTE AUTOMATIQUE ET AUTOMATISME

TEL 0344211300

19 RUE DU CHAUDRON – 60800 FRESNOY LE LUAT